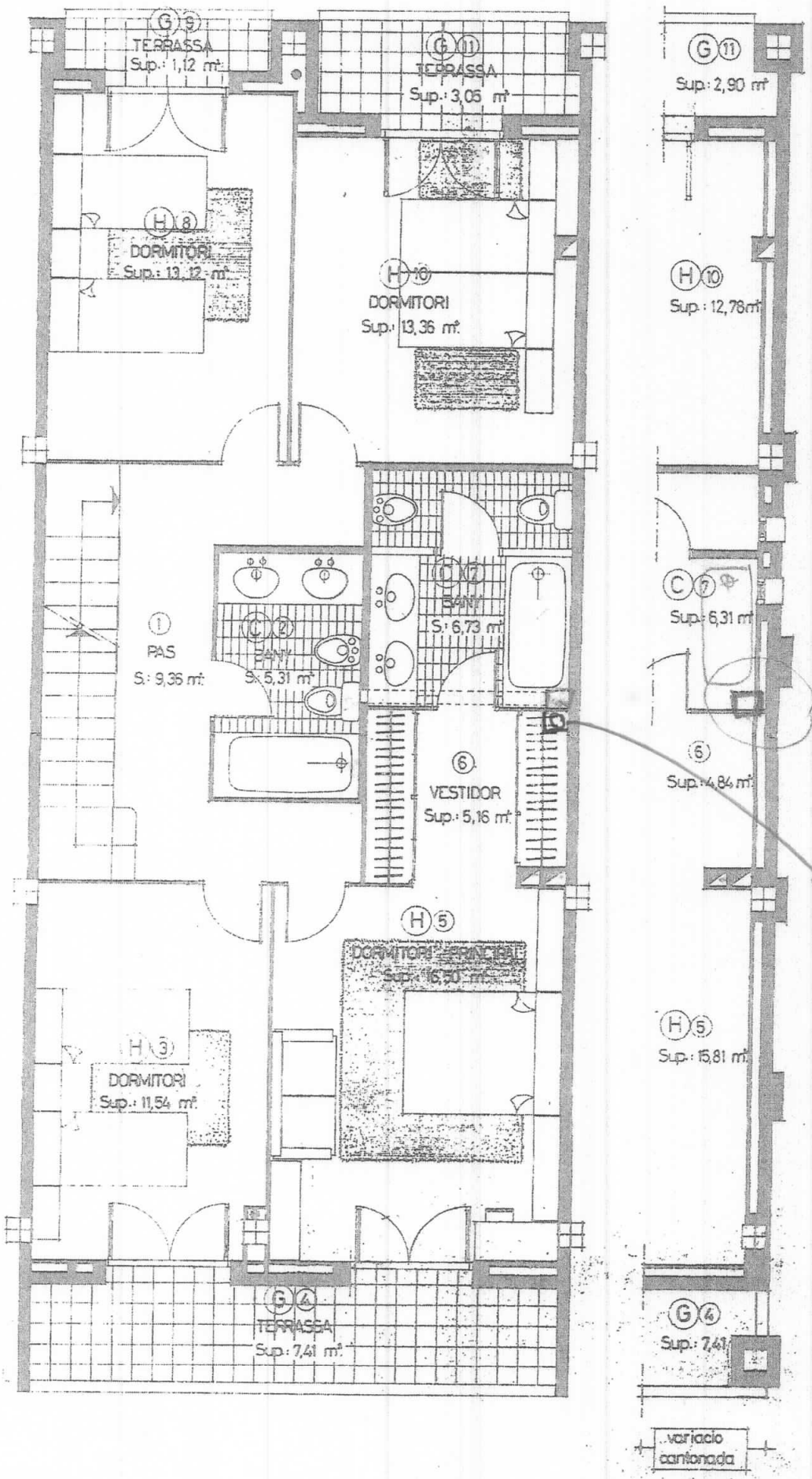


HABITATGES ① ⑥ ⑦ ⑮ (cantoneades),
 SUPERFICIE TOTAL CONSTRUÏDA PLANTA SOTA COBERTA : 55,01 m²,
 SUPERFICIE TERRASSES (12,76 + 19,06) : 29,82 m²,
 total 84,83 m².

HABITATGES ② ③ ④ ⑤ ⑧ ⑨ ⑩ ⑪ ⑫ ⑬ ⑭ (entre mitgeres),
 SUPERFICIE TOTAL CONSTRUÏDA PLANTA SOTA COBERTA : 55,01 m²,
 SUPERFICIE TERRASSES (10,23 18,13) : 28,36 m²,
 total 83,37 m².

DISTRIBUCIO PLANTA SOTA COBERTA

E=1:50



HABITATGES ① ⑤ ⑦ ⑮ (completades)

SUPERFICIE TOTAL COMPTINGUDA PLANTA PRIMERA : 100,60 m²

SUPERFICIE TERRASSES (7,41 + 1,12 + 2,90) : 11,43 m²

total : 112,03 m²

HABITATGES ② ③ ④ ⑥ ⑧ ⑨ ⑩ ⑫ ⑬ ⑭ (diferents habitacles)

SUPERFICIE TOTAL COMPTINGUDA PLANTA PRIMERA : 100,60 m²

SUPERFICIE TERRASSES (7,41 + 1,12 + 2,90) : 11,43 m²

total : 112,03 m²

DISTRIBUCIO PLANTA PRIMERA

E=1:50